

PROVE CHIUSE 2014

A. CLASSI DIRIGENTI

1. Secondo l'analisi di Galli della Loggia, quali tra i seguenti fattori vanno annoverati tra gli elementi di debolezza delle istituzioni italiane?

	SI	NO
Autoreferenzialità: l'organizzazione delle istituzioni appare volta a favorire più chi vi lavora che i cittadini		
Eccessiva meritocrazia: esasperato ricorso al criterio del merito a scapito di quello dell'anzianità		
Assenza di una adeguata rappresentanza sindacale		
Tortuosità delle procedure burocratico- amministrative che produce lungaggini		
Rapidità con cui si susseguono le riforme che impedisce il consolidarsi di un assetto stabile		
Arretratezza		
Presenza di lobby che tutelano interessi di parte		

Risposta: SI, NO, NO, SI, NO, SI, SI

Punteggio:

Tutte corrette =3 punti;

6-5 risposte corrette su 7 = 2 punti;

4-3 risposte corrette su 7= 1 punto

Meno di 3 risposte corrette=0 punti

Risposta omessa = 0 punti

2. L'assenza di mobilità sociale, importante indice di crisi economica e sociale di un Paese, è testimoniata dal fatto che

- A. Il numero di anziani in età non lavorativa è aumentato
- B. Le nuove generazioni hanno visto progressivamente peggiorare le loro condizioni lavorative rispetto a quelle dei loro padri
- C. Il numero di giovani con livelli culturali molto bassi è aumentato
- D. Il divario economico e sociale tra il Nord e il Sud del Paese si è acuito

Risposta: B

Punteggio:

1 punto se la risposta è corretta

0 punti altrimenti (risposta errata o omessa)

3. Per superare la crisi di identità che attanaglia l'Italia, le classi politiche dirigenti dovrebbero ...

Indica la risposta ERRATA

- A. avere la capacità di decisione e di azione necessaria per adottare forti e coraggiosi segni di discontinuità col passato
- B. avere l'intelligenza e le competenze necessarie per immaginare una realtà nuova, ripensando lo stesso ruolo dei partiti
- C. garantire continuità con il passato per evitare radicali cambiamenti
- D. fissare con chiarezza obiettivi da perseguire, stabilire priorità e regole morali capaci di orientare l'azione di governo

Risposta: C

Punteggio:

1 punto se la risposta è corretta

0 punti altrimenti (risposta errata o omessa)

4. Secondo l'analisi di Galli della Loggia, in Italia l'esperienza dei governi delle "larghe intese" si è rivelata non risolutiva perché tale formula politica funziona quando

	V	F
lo scontro politico è sospeso in prospettiva di raggiungere un obiettivo supremo riconosciuto da tutte le forze politiche		
il conflitto tra le diverse formazioni politiche e tra gli schieramenti all'interno di ciascuna di esse appare insuperabile		
nessuna delle formazioni partitiche ha prevalso alle elezioni e si ritiene più conveniente governare insieme anziché indire di nuove consultazioni elettorali a breve scadenza		
le forze politiche sospendono le ostilità per assicurarsi la gestione del potere, pur non riuscendo ad accordarsi sulla base di un accurato elenco di punti programmatici e di reciproche concessioni		

Risposta: V, F, V, F

Punteggio:

Tutte risposte corrette = 2 punti;

3 risposte corrette su 4 = 1 punto

0 altri casi

Risposta omessa = 0 punti

5. La teoria della circolazione delle élites (V. Pareto) afferma che:

Data una distribuzione originaria della che è dalle capacità individuali, la stabilità sociale richiede un minimo di nell'accesso alle posizioni di vertice, per evitare che questo risultato venga conseguito attraverso

Completa inserendo le opzioni corrette selezionandole tra quelle indicate qui sotto:

permeabilità ricchezza	rendita rovesciamenti sociali	riforme graduali dipendente	indipendente impermeabilità
---------------------------	----------------------------------	--------------------------------	--------------------------------

Risposta: (nell'ordine) ricchezza, indipendente, permeabilità, rovesciamenti sociali

Punteggio:

Tutte risposte corrette = 2 punti;
3 risposte corrette su 4 = 1 punto
0 altri casi
Risposta omessa = 0 punti

6. Facendo riferimento alla classificazione ISCO (*International Standard Classification of Occupations*), indica se le seguenti posizioni fanno parte del macro-gruppo che identifica le posizioni di vertice nelle gerarchie occupazionali

	SI	NO
Ricercatori scientifici		
Membri di governo		
Intellettuali		
Amministratori di grandi aziende private		

Risposta: NO, SI, NO, SI

Punteggio:

Tutte risposte corrette = 2 punti;
3 risposte corrette su 4 = 1 punto
0 altri casi
Risposta omessa = 0 punti

7. La seguente tabella presenta la percentuale di popolazione occupata che appartiene alla classe dirigente. Facendo riferimento ai dati della tabella, quale delle seguenti affermazioni è corretta?

(% sulla popolazione occupata)

Paese	1995	2005
Germania	4.45	3.24
Francia	4.72	5.38
Italia	3.90	3.32
Regno Unito	8.81	12.50
Totale	5.47	5.99
Numerosità campionaria	22.457	47.690

- A. L'incremento complessivo di individui che appartengono alla classe dirigente è superiore al punto percentuale
- B. La differenza tra la percentuale italiana e il dato medio relativo ai Paesi considerati è aumentata nel decennio 1995/2005 di oltre un punto percentuale
- C. La variazione temporale della classe dirigente è sostanzialmente analoga nei vari Paesi considerati
- D. L'Italia è il Paese in cui si registra il decremento più consistente

Risposta: B

Punteggio:

1 punto se la risposta è corretta

0 punti altrimenti (risposta errata o omessa)

8. Spesso vengono attribuiti alla classe dirigente italiana alcuni tratti distinti negativi rispetto alle classi dirigenti di altri Paesi europei. Indica quali tra le seguenti voci sono critiche che generalmente vengono rivolte alla classe dirigente italiana.

	SI	NO
Poco istruita		
Troppo giovane e inesperta		
Sovra-rappresentativa della componente maschile		
Sovra-rappresentativa delle regioni economicamente più sviluppate		
Caratterizzata da un tasso di ricambio tendenzialmente alto		
Costituita da laureati più in ambito scientifico-economico che in ambito umanistico e giuridico		

Risposta. SI, NO, SI, NO, NO, SI

Punteggio:

Tutte corrette = 3 punti;

5 risposte corrette su 6 = 2 punti;

4 risposte corrette su 6 = 1 punto

Risposta omessa = 0 punti

9. Ricostruisci l'argomentazione inserendo le lettere nel giusto ordine

- A. La classe dirigente italiana è tendenzialmente meno istruita rispetto a quella di altri paesi europei
- B. L'Italia è un paese di recente scolarizzazione di massa
- C. La classe dirigente italiana è più anziana rispetto a quella di altri paesi europei
- D. I Paesi in cui la scolarizzazione di massa è un fenomeno più recente tendono a presentare livelli di istruzione più bassi negli strati di popolazione più anziana

dunque

Risposta: D, B, C, A

Punteggio:

1 punto se la risposta è corretta

0 punti altrimenti (risposta errata o omessa)

10. La seguente tabella presenta la percentuale femminile nella popolazione occupata e nella classe dirigente. Facendo riferimento ai dati riportati nella tabella, indica quali affermazioni sono VERE, quali sono FALSE e quali non possono essere determinate

Percentuale femminile nella popolazione occupata e nella classe dirigente

Paese	Popolazione		Classe dirigente	
	1995	2005	1995	2005
Germania	42.2	44.4	14.7	18.5
Francia	43.0	46.9	22.9	33.0
Italia	36.3	39.0	15.2	23.9
Regno Unito	44.2	47.7	27.2	36.4
Totale	41.7	44.6	21.2	31.2

	V	F	NON DETERMINABILE
In tutti i paesi considerati la popolazione occupata femminile è più istruita rispetto alla controparte maschile			
Nel 2005 le donne rappresentano, mediamente rispetto ai Paesi considerati, circa 1/5 della classe dirigente			
Dal 1995 al 2005 l'Italia ha registrato un incremento superiore al 50% della componente femminile della classe dirigente			
Nella popolazione di tutti i Paesi considerati la crescita della percentuale di laureati dal 1995 al 2005 è stata maggiore per le donne			

Risposta: ND, F, V, ND

Punteggio:

Tutte risposte corrette = 2 punti;
 3 risposte corrette su 4 = 1 punto
 0 altri casi
 Risposta omessa = 0 punti

11. In Italia, sia nell'ambito politico che in quello economico, la selezione della classe dirigente viene effettuata attraverso meccanismi

	V	F
meritocratici		
di cooptazione		
relazionali		
di mercato		

Risposta: F, V, V, F

Punteggio:

Tutte risposte corrette = 2 punti;
 3 risposte corrette su 4 = 1 punto
 0 altri casi
 Risposta omessa = 0 punti

12. La capacità di un sistema di selezionare “un politico di qualità” è superiore quando...

- A. L'attività politica consente l'appropriazione di rendite elevate e garantisce sostanziosi benefici economici perché in questo modo si incentivano i più dotati a dedicarsi all'attività politica
- B. Viene garantita istituzionalmente la possibilità di continuare ad esercitare in contemporanea all'attività parlamentare una professione nel settore privato perché in questo modo si incentiva la produttività dei politici eletti
- C. Il rendimento dell'attività politica è allineato a quello di altre occupazioni sul libero mercato perché in questo modo i candidati saranno mossi da una maggiore motivazione etica all'attività politica
- D. I candidati vengono scelti dai partiti attraverso criteri di conoscenza personale perché in questo modo si aumenta la probabilità che gli eletti debbano rendere conto del loro operato agli elettori

Risposta: C

Punteggio:

1 punto se la risposta è corretta
 0 punti altrimenti (risposta errata o omessa)

13. Ricostruisci l'argomentazione addotta da coloro che sostengono l'opportunità di una società senza classi dirigenti, inserendo nel giusto ordine le lettere corrispondenti alle voci adeguate

- A. Si realizza una compiuta uguaglianza
- B. Viene eliminata qualsiasi divisione di ruolo, ceto, reddito, prestigio
- C. Nel Paese XXX vengono eliminate le classi dirigenti in ogni ambito (politico, economico, culturale....)
- D. Si instaura un regime autenticamente democratico e partecipativo

--	--	--	--

Risposta: C, B, D, A

Punteggio:

1 punto se la risposta è corretta

0 punti altrimenti (risposta errata o omessa)

14. Qual è il nesso, secondo Lottieri, tra il diffondersi di ideologie egalitarie e il proliferare di classi dirigenti incapaci di svolgere efficientemente le proprie funzioni?

- A. Il diffondersi di ideologie egalitarie contrasta il proliferare di classi dirigenti inadeguate in quanto stimola un'ampia circolazione delle élites, favorendo il ricambio e il rinnovo della classe dirigente
- B. L'accentuato interventismo pubblico in funzione redistributiva responsabilizza chi occupa posizioni di leadership e salvaguarda solo chi è in grado di svolgere efficacemente le proprie funzioni
- C. Il diffondersi di ideologie egalitarie causa il proliferare di classi dirigenti inadeguate in quanto favorisce il venir meno dei meccanismi di selezione delle classi dirigenti
- D. L'accentuato interventismo pubblico in funzione redistributiva induce a sanzionare la cattiva gestione delle attività

Risposta: C

Punteggio:

1 punto se la risposta è corretta

0 punti altrimenti (risposta errata o omessa)

15. Secondo l'analisi di Lottieri, l'aver negato il significato autentico del "bene comune" ha portato a minare

- A. la giustizia, intesa come tutela del valore dell'eguaglianza

- B. la pace, intesa come negazione della violenza e delle tensioni sociali
- C. il diritto, inteso come protezione dell'istituto della proprietà
- D. il welfare state, inteso come tutela dei più deboli contro la sopraffazione dei più forti

Risposta: C

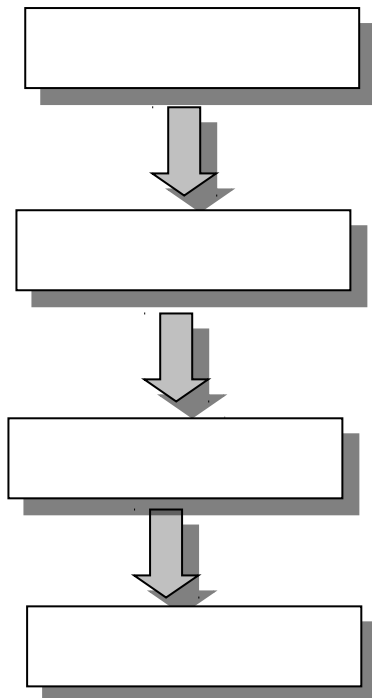
Punteggio:

1 punto se la risposta è corretta

0 punti altrimenti (risposta errata o omessa)

16. Individua l'ordine causale dei fenomeni indicati, inserendo nello schema le lettere corrispondenti alle voci adeguate

- A. Venir meno delle logiche della responsabilità
- B. Venir meno di un ordine libero e concorrenziale
- C. Scadimento delle classi dirigenti
- D. Declino delle società europee



Risposta: B, A, C, D

Punteggio:

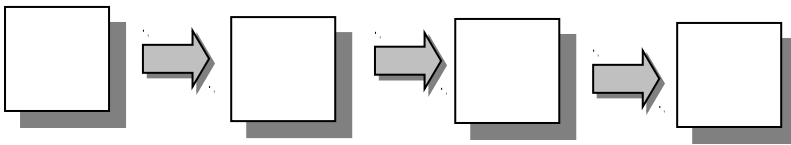
1 punto se la risposta è corretta

0 punti altrimenti (risposta errata o omessa)

B. CLASSI DIRIGENTI E CRESCITA

17. Ricostruisci l'ordine causale dei fenomeni sotto indicati, inserendo nelle caselle le lettere corrispondenti

- A. Nel paese XXX crescono i consumi di beni e servizi dedicati alle donne
- B. Nel Paese XXX aumenta il reddito medio femminile
- C. Nel Paese XXX le società finanziarie creano dei fondi di investimento che privilegiano le azioni di società specializzate in beni e servizi dedicati alla donne
- D. Nel Paese XXX incrementa il tasso di occupazione femminile



Risposta: D, B, A, C

Punteggio:

1 risposta corretta

0 altri casi

Risposta omessa = 0 punti

18. Indica se le seguenti asserzioni relative alla leadership organizzativa femminile sono VERE o FALSE

	V	F
Affidare a donne incarichi di responsabilità decisionale può portare vantaggi in termini di attivazione/attrazione di consumi femminili		
Alcune ricerche hanno accertato che esiste una correlazione negativa tra la presenza di donne in posizione di vertice e le performance di un'azienda		
Si può affermare in modo incontrovertibile che esiste un rapporto di causa/effetto tra la presenza di donne in posizione di vertice e le performance positive di un'azienda		
Le donne in posizione di leadership organizzativa tendono a delegare maggiori poteri ai propri subordinati		

Risposta: V, F, F, V

Punteggio:

Tutte risposte corrette = 2 punti;

3 risposte corrette su 4 = 1 punto

0 altri casi

Risposta omessa = 0 punti

19. Che cosa si intende con l'espressione "glass cliff"?

- A. La tendenza a mettere in atto pratiche e ad alimentare pregiudizi che ostacolano l'affermazione professionale delle donne
- B. La tendenza ad affidare alle donne compiti di leadership in contesti non particolarmente stimolanti e impegnativi
- C. La tendenza ad affidare alle donne incarichi dirigenziali caratterizzati da un alto rischio di critica, impopolarità, insuccesso
- D. La tendenza a relegare le donne in posizioni occupazionali non di responsabilità

Risposta: C

Punteggio:

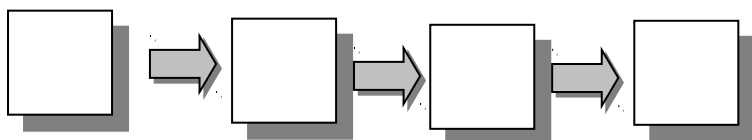
1 risposta corretta

0 altri casi

Risposta omessa = 0 punti

20. Ricostruisci l'ordine causale dei fenomeni sotto indicati, inserendo nelle caselle le lettere corrispondenti

- A. L'organizzazione XXX si trova in situazione di difficoltà
- B. Il compito che la donna dirigente è chiamato a svolgere risulta particolarmente complesso ed esposto a molti rischi di fallimento
- C. La misurazione dell'impatto economico effettivo della leadership femminile viene alterata
- D. L'organizzazione XXX sceglie di affidare la dirigenza ad una donna



Risposta: A, D, B, C

Punteggio:

1 risposta corretta

0 altri casi

Risposta omessa = 0 punti

21. In Italia, di fronte a progetti innovativi di ampia portata, quali delle seguenti argomentazioni vengono generalmente addotte?

	V	F
Gli effetti delle innovazioni proposte compromettono seriamente la qualità dell'ambiente		
I progetti innovativi prospettano soluzioni non adeguate a risolvere i problemi per i quali sono stati pensati		

Non esistono né si prospettano per l'immediato futuro soluzioni tecniche migliori di quelle proposte che possano giustificare rinvii o ripensamenti		
I costi delle innovazioni proposte sono eccessivi rispetto ai benefici prospettati pertanto risulta opportuno pensare a soluzioni meno innovative ma più economiche		

Risposta; V, V, F, F

Punteggio:

Tutte risposte corrette = 2 punti;

3 risposte corrette su 4 = 1 punto

0 altri casi

Risposta omessa = 0 punti

22. Indica quali tra le seguenti questioni possono essere considerate attinenti all'economia politica e quali alla politica economica, inserendo nelle relative caselle dello schema le voci corrispondenti.

- A. Definire quali indicatori debbano essere presi in considerazione per misurare la crescita d un Paese
- B. Controllare le dinamiche dei prezzi
- C. Definire quanta diseguaglianza può sopportare un sistema economico senza generare tensioni sociali difficilmente gestibili
- D. Definire le condotte pubbliche da adottare in un certo Paese per il conseguimento di obiettivi di crescita
- E. Esaminare il mercato del lavoro e individuare strumenti per migliorare gli andamenti dell' occupazione
- F. Definire quali sono le tendenze di un sistema economico a breve/medio/lungo termine

ECONOMIA POLITICA	POLITICA ECONOMICA

Risposta: Economia politica: A, C, F (in qualunque ordine)

Politica economica: B, D, E (in qualunque ordine)

Punteggio:

Tutte risposte corrette = 3 punti;

5 risposte su 6 = 2 punto

4 risposte su 6 = 1 punto

Da 3 a 0 risposte = 0 punti

Risposta omessa = 0 punti

23. Completa inserendo i termini corretti, selezionandoli tra quelli proposti

Con il termine viene definita una disciplina che studia l'intervento compiuto daneldei sistemi....., in vista di un insieme il più possibile coordinato di fini dicondivisi.

governo economia politica autorità pubbliche controllo politici
interesse generale politica economica soggetti privati economici
rilevanza settoriale

Risposta: politica economica; autorità pubbliche; governo; economici; interesse generale

Punteggio:

Tutte risposte corrette = 2 punti;

3-4 risposte corrette su 5 = 1 punto

0 altri casi

Risposta omessa = 0 punti

24. Perché il fatto che le politiche monetarie a livello di Eurozona siano adottate dalla BCE può essere considerato un elemento di forza dell'area euro e una premessa di sviluppo?

	V	F
Perché in questo modo le politiche monetarie a livello di Eurozona non tengono conto degli egoismi nazionali, ma delle priorità dell'insieme dei Paesi		
Perché non sempre le banche centrali dei diversi Paesi danno garanzia di indipendenza dai poteri politici dei Paesi stessi		
Perché in questo modo vengono maggiormente prese in considerazione le esigenze delle singole economie nazionali		
Perché la BCE è subordinata alle pressioni politiche degli organismi nazionali		

Risposta: V, V, F, F

Punteggio:

Tutte risposte corrette = 2 punti;

3 risposte corrette su 4 = 1 punto

0 altri casi

Risposta omessa = 0 punti

25. La seguente tabella confronta due diversi approcci generali al tema dell'opportunità/necessità di intervento pubblico in ambito economico. Completa la tabella inserendo la lettera corrispondente alla voce corretta

- A. Smith
- B. A fronte della "naturale" tendenza dell'economia a orientarsi verso fenomeni di disoccupazione e di recessione si impone la necessità di un intervento pubblico volto a garantire percorso di crescita
- C. Marx
- D. Se lasciata a se stessa l'economia presenta tendenze strutturali al ristagno, pertanto va continuamente governata
- E. Esiste un tasso naturale di disoccupazione che può considerarsi normale e che conviene tollerare
- F. L'intervento pubblico in economia deve essere limitato il più possibile, rendendosi necessario soltanto in casi relativamente rari
- G. Keynes
- H. Il ferreo governo dell'economia rappresenta la soluzione migliore ai problemi redistributivi

	ORIENTAMENTO LIBERISTA	ORIENTAMENTO INTERVENTISTA
Autore di riferimento		
Tesi di fondo		
Esempio		

Risposta:

	ORIENTAMENTO LIBERISTA	ORIENTAMENTO INTERVENTISTA
Autore di riferimento	A	G
Tesi di fondo	F	D
Esempio	E	B

Punteggio:

Tutte risposte corrette = 3 punti;

5 risposte corrette su 6 = 2 punto

4 risposte corrette su 6 = 1 punto

0 altri casi

Risposta omessa = 0 punti

26. Secondo il modello di Musgrave tre sono le funzioni che devono essere necessariamente affidate alle autorità di politica economica: allocativa, distributiva, di stabilizzazione. Completa la tabella inserendo le lettere corrispondenti alle voci corrette.

- A. Realizzare interventi sulla redistribuzione delle risorse fra cittadini, settori produttivi e aree geografiche del Paese
- B. Garantire la fornitura di beni e servizi pubblici
- C. Utilizzare la spesa pubblica, le entrate tributarie, il livello del bilancio pubblico per realizzare un equilibrio tra domanda aggregata e offerta aggregata
- D. Garantire la stabilizzazione economica
- E. Garantire equità e giustizia distributiva
- F. Individuare le spese per produrre beni pubblici e le modalità di copertura di tali spese

	FUNZIONE ALLOCATIVA	FUNZIONE DISTRIBUTIVA	FUNZIONE DI STABILIZZAZIONE
Scopo primario			
Azioni			

Risposta:

	FUNZIONE ALLOCATIVA	FUNZIONE DISTRIBUTIVA	FUNZIONE DI STABILIZZAZIONE
Scopo primario	B	E	D
Azioni	F	A	C

Punteggio:

Tutte risposte corrette = 3 punti;

5 risposte corrette su 6 = 2 punti

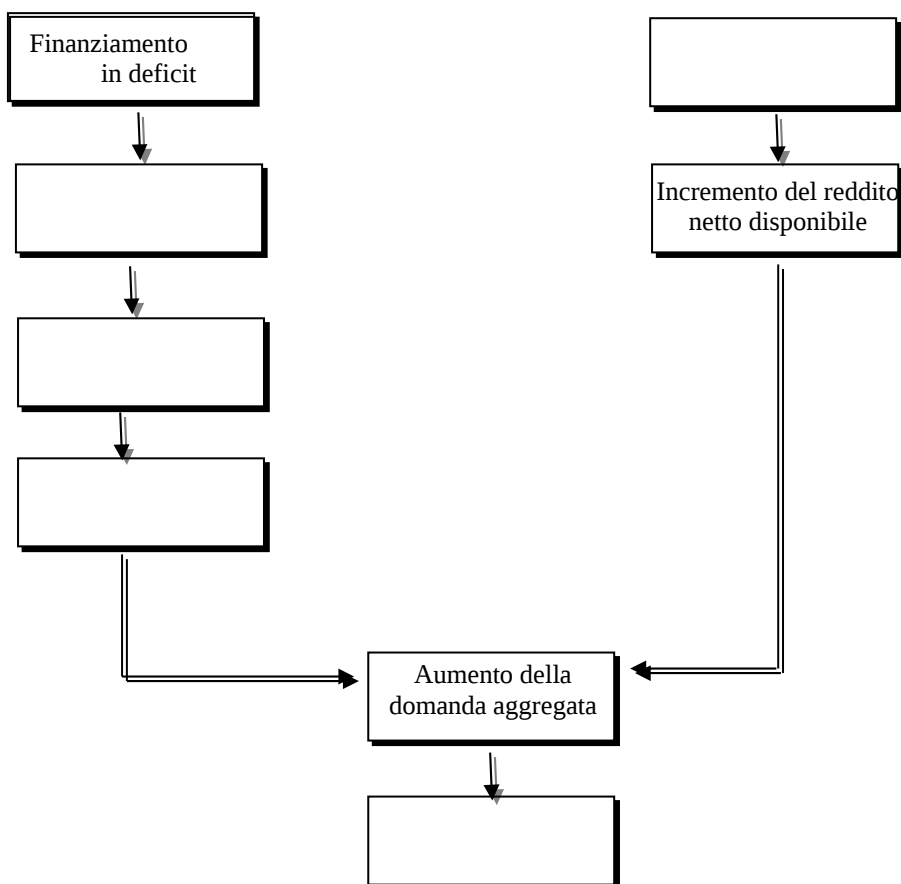
4 risposte corrette su 6 = 1 punto

0 altri casi

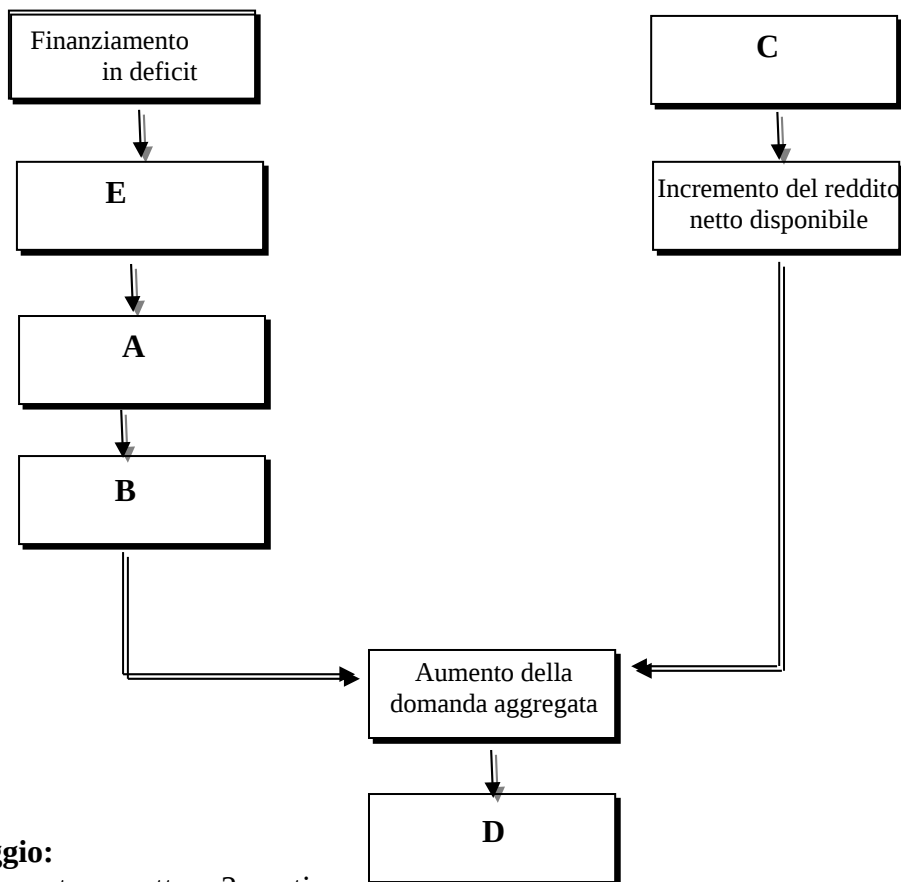
Risposta omessa = 0 punti

27. Secondo la teoria keynesiana la stabilizzazione può essere realizzata agendo sulla spesa pubblica e sul sistema tributario. Completa lo schema inserendo nelle caselle le lettere corrispondenti alle voci opportune

- A. Piena occupazione
- B. Innalzamento dei livelli salariali
- C. Riduzione della tassazione
- D. Crescita
- E. Creazione di nuove opportunità lavorative



Risposta:



Punteggio:

Tutte risposte corrette = 2 punti;
5 – 4 risposte corrette su 6 = 1 punto
0 altri casi
Risposta omessa = 0 punti

28. Completa la seguente preposizione sugli strumenti e gli obiettivi di politica economica inserendo i termini corretti

Gli interventi di politica economica attraverso le manovre di, nelle forme della politicae della politica, vanno disegnati dal *policy maker* in modo da raggiungere e conservare l'obiettivo della piena, un ragionevole grado di dei prezzi e un accettabile tasso di economica.

Risposta: bilancio, fiscale, tributaria, occupazione, stabilità, crescita

Punteggio:

Tutte risposte corrette = 3 punti;
5-4 risposte corrette su 6 = 2 punto
3-2 risposte corrette su 6 = 1 punto
0 altri casi
Risposta omessa = 0 punti

29. La Rivoluzione Industriale inglese vide un profondo cambiamento nei rapporti tra mercanti e industriali, perché

	V	F
I mercanti si arricchirono più degli industriali		
I mercanti e gli industriali si accordarono per produrre e vendere i prodotti		
Gli industriali divennero indipendenti dal controllo dei mercanti nell'acquisto di materie prime e nella vendita dei prodotti		
I mercanti presero il monopolio dei commerci		

Risposta: F,F,V, F

Punteggio:

Tutte risposte corrette = 2 punti;

3 risposte corrette su 4 = 1 punto

0 altri casi

Risposta omessa = 0 punti

30. Quale di questi aspetti NON caratterizzò la manifattura alla fine del 1700 in Inghilterra

- A. L'organizzazione dei lavoratori nelle fabbriche era simile a quella dei soldati nell'esercito
- B. Divenne facile distinguere tra padroni e lavoratori
- C. La manifattura era basata sul lavoro manuale
- D. Tra datori di lavoro e lavoratori si creò un abisso

Risposta: C

Punteggio:

1 risposta corretta

0 altri casi

Risposta omessa = 0 punti

31. Nella Rivoluzione Industriale inglese l'aristocrazia terriera e gli industriali furono caratterizzati dai seguenti aspetti

	V	F
L'aristocrazia terriera era la classe sociale più ricca		
Gli industriali furono accusati di avere una responsabilità sociale nei confronti dei loro dipendenti minore di quella dei proprietari terrieri		
L'aristocrazia terriera aveva un atteggiamento patriarcale verso i propri dipendenti		
Non esistettero differenze significativa tra queste due classi dirigenti		

Risposta: F,V,V, F

Punteggio:

Tutte risposte corrette = 2 punti;

3 risposte corrette su 4 = 1 punto

0 altri casi

Risposta omessa = 0 punti

C. CLASSI DIRIGENTI E BENE COMUNE

32. Indica se le seguenti affermazioni sono VERE o FALSE

L'opera di trasformazione del Paese compiuta dai partiti nell'immediato secondo dopoguerra appariva di fondamentale rilevanza soprattutto se

	V	F
si concepiva il fascismo come momento di crisi etico-politica occasionale e temporaneo all'interno di un processo storico per il resto progressivo		
si concepiva il fascismo come prodotto "necessario" di una tradizione politico-sociale nazionale "sbagliata" che andava sovvertita		
venivano rimosse le esperienze tragiche rappresentate dalla crisi economica degli anni '30 e dal conflitto mondiale		
si considerava il diffondersi delle speranze di rinnovamento generate dalla lotta antifascista e dalla resistenza		

Risposta: F,V,F,V

Punteggio:

Tutte risposte corrette = 2 punti;

3 risposte corrette su 4 = 1 punto

0 altri casi

Risposta omessa = 0 punti

33. Cosa significa l'affermazione di Calamandrei secondo cui i partiti sono diventati in Italia i garanti di una "rivoluzione promessa" che avrebbe dovuto ricompensare il Paese per la "rivoluzione mancata" del '45?

- A. I partiti sono diventati gli strumenti imprescindibili di cambiamento del Paese dopo il venir meno delle prospettive rivoluzionarie
- B. I partiti sono diventati gli strumenti imprescindibili di cambiamento del Paese dopo il ventennio fascista
- C. Per i partiti è stato impossibile superare opposizioni e resistenze che impedivano di attuare una vera e profonda trasformazione del Paese

D. I partiti sono diventati strumenti di repressione e non di espressione delle istanze rivoluzionarie provenienti dal basso

Risposta: A

Punteggio:

1 risposta corretta

0 altri casi

Risposta omessa = 0 punti

34. Quali delle seguenti posizioni caratterizzarono il quadro politico italiano nel secondo dopoguerra in merito alla questione dell'azione di rinnovamento del Paese?

	V	F
I partiti di sinistra, PCI e PSI, furono immuni da propositi "giacobini" di "rieducare" e di "raddrizzare" il Paese		
I partiti di sinistra, PCI e PSI, furono mossi da propositi "giacobini" di "rieducare" e di "raddrizzare" il Paese		
Nella DC prevalse il doroteismo che finì per soffocare nel partito ogni aspirazione volta a realizzare nel Paese un disegno di riforme radicali		
La componente dossettiana della DC fu ispirata dalla speranza che si potesse giungere per via politica ad una trasformazione profonda del Paese		
Le tendenze antifasciste, progressiste e "pedagogiche" della DC furono più accentuate sul piano culturale che su quello della concreta azione di governo		

Risposta: F, V, F, V, V

Punteggio:

Tutte risposte corrette = 2 punti;

4-3 risposte corrette su 5 = 1 punto

0 altri casi

Risposta omessa = 0 punti

35. Perché i partiti hanno assunto una posizione centrale nell'assetto politico repubblicano?

	V	F
Perché le istanze rivoluzionarie prodotte dall'antifascismo e dalla resistenza furono arginate		
Perché le formazioni partitiche prefasciste si erano rafforzate durante il ventennio del regime		
Perché l'istituzione monarchica era venuta meno a seguito del referendum del 2 giugno 1946		
Perché la Chiesa esercitava una forte influenza sulla società italiana, influenza che non era venuta meno neppure nel ventennio fascista		

Risposta: V, F, V, F

Punteggio:

Tutte risposte corrette = 2 punti;

3 risposte corrette su 4 = 1 punto

0 altri casi

Risposta omessa = 0 punti

36. In che senso la storiografia più recente parla di “persistenza partitocratica” in riferimento al quadro politico italiano del secondo dopoguerra?

- A. Il passaggio dal monopartitismo del regime fascista al pluripartitismo repubblicano rappresenta una cesura di scarsa rilevanza
- B. I partiti di massa repubblicani sono eredi, dal punto di vista ideologico, del partito nazionale fascista
- C. E' possibile individuare una linea di continuità tra fascismo e Repubblica nel ruolo di predominio assunto dai partiti e nella loro azione etico- pedagogica
- D. Nell'Italia repubblicana, così come nell'Italia fascista, è riscontrabile la nefasta tendenza dei partiti ad assicurarsi il controllo pervasivo di diversi settori della società civile

Risposta: C

Punteggio:

1 risposta corretta

0 altri casi

Risposta omessa = 0 punti

37. Qual è secondo Mancuso il “male” fondamentale che affligge i Paesi europei?

- A. La progressiva diminuzione del potere politico ed economico delle classi dirigenti
- B. Il crollo di fiducia accordato alle classi dirigenti e alle istituzioni che esse rappresentano
- C. L'eccessiva responsabilità attribuita alle classi dirigenti
- D. L'eccessiva fiducia nel modello di società attualmente esistente

Risposta: B

Punteggio:

1 risposta corretta

0 altri casi

Risposta omessa = 0 punti

38. Per quale motivo si registra una disaffezione dei cittadini europei nei confronti delle proprie classi dirigenti?

- A. Perché la crisi economica ha prodotto un sensibile peggioramento delle condizioni di vita della popolazione
- B. Perché i privilegi di cui gode “la casta” si sono fatti sempre più consistenti
- C. Perché l’inefficienza e l’inettitudine delle classi dirigenti ha acuito gli effetti negativi della crisi
- D. Perché la crisi ha reso sempre più palese il forte contrasto tra l’incapacità professionale e i grandi privilegi delle classi dirigenti

Risposta: D

Punteggio:

1 risposta corretta

0 altri casi

Risposta omessa = 0 punti

39. Secondo la prospettiva di Mancuso come dovrebbero essere concepiti i rapporti tra etica e competenza professionale?

- A. Comportamento etico e capacità professionale devono essere concepiti come ambiti completamente distinti
- B. Il talento professionale legittima la non considerazione del codice etico
- C. La scorrettezza etica e la disattenzione ai valori sono condizioni che assicurano o favoriscono il successo professionale
- D. La capacità professionale non può prescindere dall’attenzione ai valori, dal possesso di una disciplina morale

Risposta: D

Punteggio:

1 risposta corretta

0 altri casi

Risposta omessa = 0 punti

40. Quali caratteri connotano autorità e autorevolezza e ne definiscono il rapporto?

	V	F
Mentre l’autorità è fondata per il fatto stesso di essere tale, l’autorevolezza è sottoposta al vaglio dell’esperienza, alla prova della fattualità		
L’autorità si tramuta in autorevolezza solo nella misura in cui il potere oggettivo, esercitato de facto, può prescindere dalla fiducia soggettiva di chi è sottoposto		
L’autorevolezza esprime un potere tanto forte e radicato in profondità, dotato in sé di credibilità da non necessitare di alcun fondamento		
L’autorità si tramuta in autorevolezza solo nella misura in cui il dirigente, per le sue qualità professionali, tecniche e umane, merita effettivamente di essere tale		



Risposta: V, F, F, V

Punteggio:

Tutte risposte corrette = 2 punti;

3 risposte corrette su 4 = 1 punto

0 altri casi

Risposta omessa = 0 punti